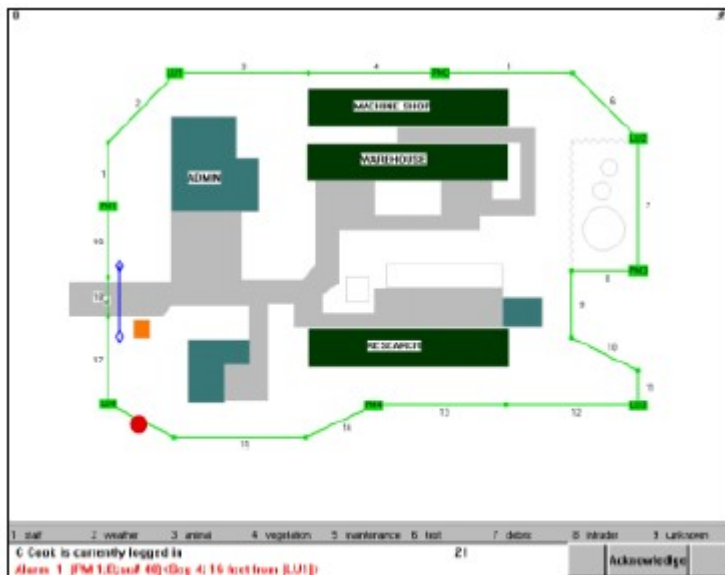


INTREPID™ Map Monitor

Informacja o alarmach / wizualna mapa systemu



Oprogramowanie INTREPID Advanced Map Monitor zapewnia lokalizację miejsca alarmu z dokładnością do 3 metrów.

INTREPID Map Monitor jest zgodnym z systemem Windows oprogramowaniem służącym do monitorowania i kontroli systemu ochrony ogrodzenia INTREPID. Program, w połączeniu z kablem INTREPID Micro Point lokalizuje miejsce alarmu wywołanego przez intruza i lokalizuje go na graficznej mapie obiektu chronionego informując jednocześnie o odległości tego miejsca od wcześniej sprecyzowanych punktów odniesienia (np. posterunków ochrony).

Jest on zoptymalizowany do wykorzystania zarówno w pomieszczeniach kontrolnych jak i w placówkach terenowych. Dzięki prostej obsłudze i bezproblemowej integracji system ten stanowi doskonałe narzędzie peryferyjnej detekcji intruza. INTREPID Map Monitor zawiera przejrzysty i przyjazny dla oka interfejs graficzny pozwalający na kontrolę wszystkich funkcji systemu.

Oprogramowanie jest dostępne w dwóch wersjach: Basic Map Monitor oraz Advanced Map Monitor. Wersja Basic jest wersją jednostanowiskową i posiada takie funkcje jak mapę systemu z lokalizacją alarmów, uproszczone raporty o alarmach oraz prace w 5 językach (angielski, niemiecki, hiszpański, francuski oraz portugalski). Wersja Advanced oferuje dodatkowo możliwość opisywania konkretnych alarmów, logowanie użytkownika, zwielokrotnione mapy systemu.

Oprogramowanie INTREPID Map Monitor może być odpowiednio skonfigurowane dla potrzeb konkretnego operatora, czy też warunków. Map Monitor może pracować zarówno w sieci lokalnej (LAN) jak i rozproszonej (WAN).

Nowa generacja oprogramowania dla systemów ochrony ogrodzenia

CECHY:

- Zoptymalizowane dla Windows XP, 2000, NT
- Zintegrowana kontrola urządzeń i alarmów
- Interfejs graficzny konfigurowany przez użytkownika
- Kompletna informacja o alarmach
- Przyjazny użytkownikowi system ikon
- 5 języków użytkownika
- Etykiety alarmów (wersja Advanced)
- Kontrola dostępu poprzez logowanie



Oprogramowanie
widok okna operat



- TALCOMP Systemy Bezpieczeństwa, 30-629 Kraków, ul. Alfreda Dauna 70
Tel. +48 12 655 85 85, fax +48 12 425 63 68, e-mail: swm@talcomp.pl
www.talcomp.pl

INTREPID™ Map Monitor

Informacja o alarmach / wizualna mapa systemu



Advanced Map Monitor - poziomy dostęp

Map Monitor jest narzędziem elastycznym, pozwalającym na dostosowanie do warunków pracy, począwszy od pojedynczego stanowiska, skończywszy na pracy wielostanowiskowej. Map monitor zapewnia operatorowi możliwość wyświetlania wszystkich alarmów równocześnie wraz z precyzyjną informacją o miejscach zdarzeń. Pozwala to na sprawne informowanie ochrony o miejscach zdarzeń. Opcja ta dotyczy zarówno wersji Basic jak i Advanced Map Monitor.

Kontrola przez operatora

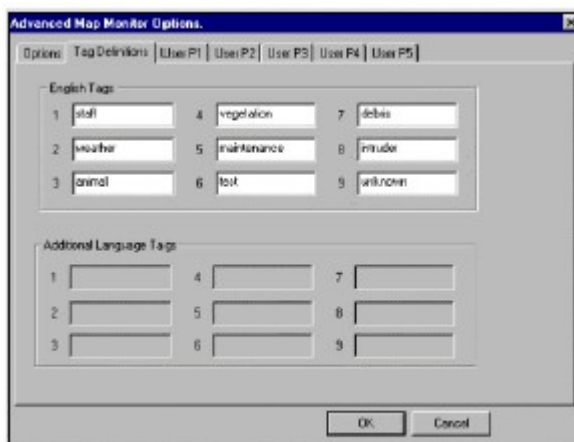
Map Monitor do obsługi wykorzystuje standardową klawiaturę oraz mysz trójprzyciskową. Opcjonalnie dostępny jest specjalny panel kontrolny. Typ opcjonalnych paneli kontrolnych jest uzależniony od wersji oprogramowania, którą posiada użytkownik. Advanced Map Monitor posiada dodatkową obsługę logowania oraz poziomy dostęp umożliwiające dostęp do takich opcji jak raporty zdarzeń, aktywowanie stref oraz funkcje kontroli systemu. Ustawienia te są określane przy instalacji oprogramowania, dodatkowo mogą być zmieniane w każdej chwili, ale tylko przez administratora systemu.

Map Monitor – języki pracy

Map Monitor oferuje 5 wyżej wymienionych języków. Wybór języka pracy następuje przy instalacji oprogramowania. Wszystkie zakładki, opcje menu oraz raporty będą pokazywane w określonym języku.

Advanced Map Monitor – Opisywanie alarmów

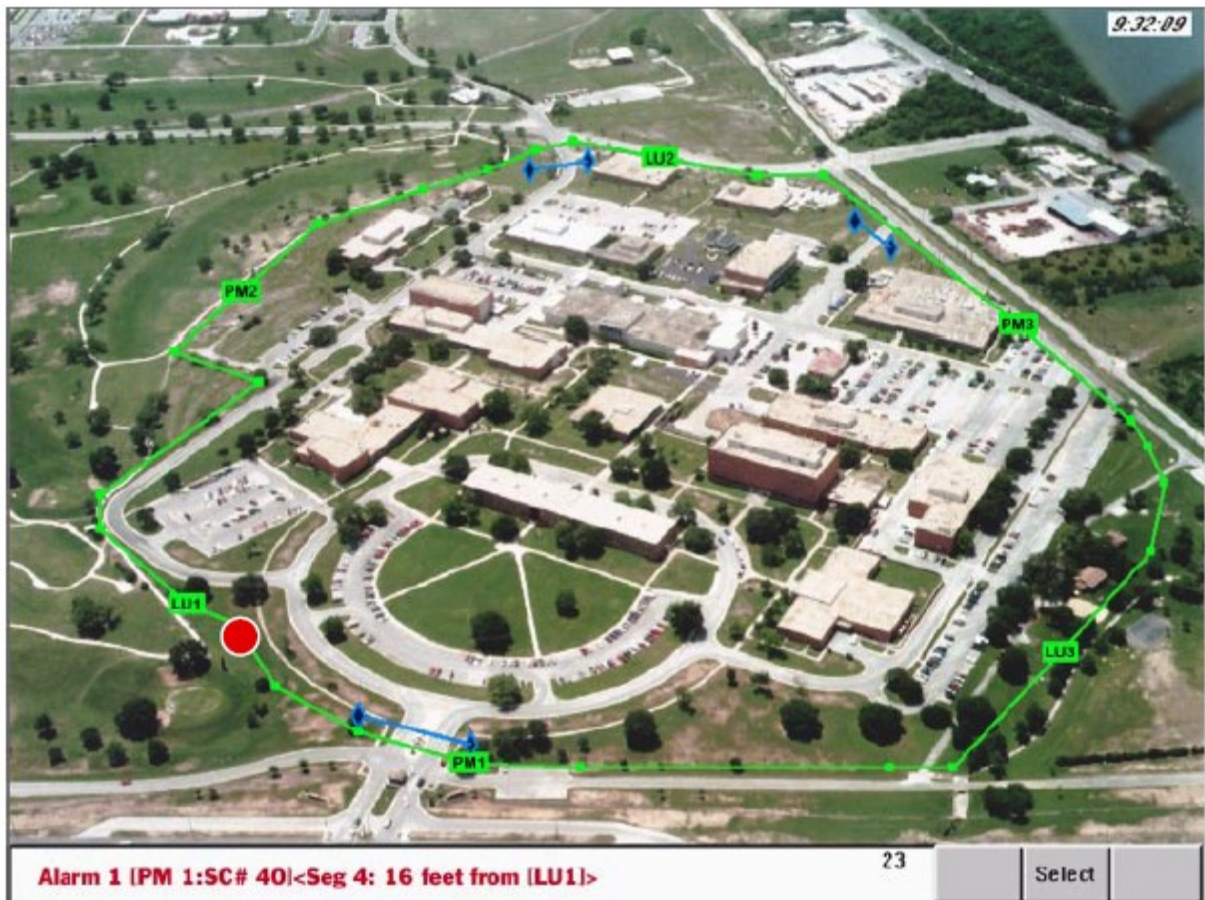
Opcja ta pozwala na szybkie przyporządkowanie alarmu do jednej z dziewięciu wcześniej określonych przez użytkownika etykiet. Są one pokazywane na dole ekranu. Każdy alarm musi być odpowiednio oznaczony zanim zostanie skasowany. Zarówno czas jak i akcja podjęta przez operatora systemu będzie wtedy zapisana na dysku pozwalając na późniejsze przeglądnięcie w rejestrze zdarzeń.



Advanced Map Monitor - definiowanie etykiet



- TALCOMP Systemy Bezpieczeństwa, 30-629 Kraków, ul. Alfreda Dauna 70
Tel. +48 12 655 85 85, fax +48 12 425 63 68, e-mail: swm@talcomp.pl
www.talcomp.pl



Map Monitor 3.0 with Imported Image.

Opcje graficzne

Map Monitor 3.0 pozwala na wykorzystanie zaimportowanych obrazów (np. Bitmap). Obrazy te są przetwarzane w Site Manager Drawing Tool przy instalacji, pozwalając na zbudowanie użytecznej mapy systemu. Narzędzia do rysowania wyposażone są w przyjazne użytkownikowi ikony umożliwiające stworzenie bardzo szczegółowego modelu. Zarówno czcionka jak i kolory elementów takiej mapy mogą być dowolnie zmieniane celem uzyskania jak największej czytelności takiej mapy.

Raporty

Zarówno Basic Map Monitor jak i Advanced Map Monitor posiadają opcję wydruku raportów dotyczących zdarzeń i alarmów. Basic Map Monitor oferuje bardzo prosty i czytelny raport zawierający takie informacje jak czas, data, strefa czy lokalizacja zdarzenia. Advanced Map monitor zawiera dodatkowo w raportach etykiety alarmów oraz informacje o logowanych użytkownikach.

Alarm Event				Print Time: 15:34:27 Mon, Jun 02, 2009		
No	T.Alert	T.Alert	T.Alert	Zone	Change	Location
1	1.4.0020	03/2/2009	Open/Map			
2	1.4.0020	03/2/2009	Open/Map			
3	1.4.0020	03/2/2009	Open/Map			
4	1.4.0020	03/2/2009	Open/Map			
5	1.4.0112	03/2/2009	Open/Map			
6	1.4.0020	03/2/2009	Open/Map			
7	1.4.0020	03/2/2009	Open/Map			
8	1.4.0020	03/2/2009	Open/Map			
9	1.4.0020	03/2/2009	Open/Map			
10	1.4.0020	03/2/2009	Open/Map			
11	1.4.0020	03/2/2009	Open/Map			
12	1.4.0020	03/2/2009	Open/Map			
13	1.4.0020	03/2/2009	Open/Map			
14	1.4.0020	03/2/2009	Open/Map			
15	1.4.0020	03/2/2009	Open/Map			
16	1.4.0020	03/2/2009	Open/Map			
17	1.4.0020	03/2/2009	Open/Map			
18	1.4.0020	03/2/2009	Open/Map			
19	1.4.0020	03/2/2009	Open/Map			
20	1.4.0020	03/2/2009	Open/Map			
21	1.4.0020	03/2/2009	Open/Map			
22	1.4.0020	03/2/2009	Open/Map			
23	1.4.0020	03/2/2009	Open/Map			
24	1.4.0020	03/2/2009	Open/Map			
25	1.4.0020	03/2/2009	Open/Map			
26	1.4.0020	03/2/2009	Open/Map			
27	1.4.0020	03/2/2009	Open/Map			
28	1.4.0020	03/2/2009	Open/Map			
29	1.4.0020	03/2/2009	Open/Map			
30	1.4.0020	03/2/2009	Open/Map			

Advanced Map Monitor - Raport o alarmach



- TALCOMP Systemy Bezpieczeństwa, 30-629 Kraków, ul. Alfreda Dauna 70
Tel. +48 12 655 85 85, fax +48 12 425 63 68, e-mail: swm@talcomp.pl
www.talcomp.pl

INTREPID™ Map Monitor

Informacja o alarmach / wizualna mapa systemu

Basic Map Monitor

Oprogramowanie INTREPID Basic Map Monitor – wersja 3.5 (nr licencji 64A15890-A01)

Graficzny interfejs użytkownika pokazuje miejsce alarmu oraz informację tekstową zawierającą określoną wcześniej nazwę danej lokacji.

Zawiera dodatkowo:

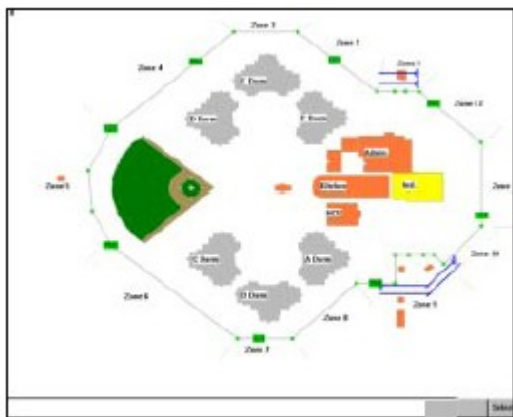
- Raportowanie aktywności alarmów: Zapewnia wydruk informacji o aktywności systemu
- Obsługa oprogramowania: Pracuje w 5 językach (angielski, niemiecki, hiszpański, francuski oraz portugalski), do obsługi wykorzystywana jest standardowa, trójprzyciskowa mysz. (wymagany komputer klasy PC z systemem Windows XP, 2000, NT, 98 lub 95, z kartą dźwiękową, głośnikami, 3-przyciskową myszą oraz drukarką)

Advanced Map Monitor

Oprogramowanie INTREPID Advanced Map Monitor – wersja 3.5 (nr licencji 64A15894-A01)

Graficzny interfejs użytkownika. Zapewnia te same opcje co wersja Basic oraz następujące funkcje:

- Advanced Map Monitor może pracować na kilku komputerach PC naraz (maksimum 4) w jednej sieci lokalnej
- Możliwość do 8 map systemów na jednym komputerze
- Program zabezpieczony hasłem
- Możliwość nadawania etykiet alarmom
- Współpracuje z dedykowanym kontrolerem (wymaga dodatkowych wolnych portów w komputerze)



Przykładowa mapa systemu

Moduły do komunikacji

NIM – Network Interface Module (bezpośrednio do PM)

422A – RS422/485 Adapter (do PM)

Obwody zewnętrzne

Zewnętrzne wejścia/ wyjścia mogą być połączone do systemu INTREPID poprzez wykorzystanie dowolnego urządzenia przejściowego. Wszystkie te urządzenia zewnętrzne będą wyświetlane w Map Monitorze jako ikony i będą traktowane równorzędnie z alarmami kabla MicroPoint.

Wymagania sprzętowe

Procesor: Pentium III 233 MHz lub szybszy

System operacyjny: Windows XP Pro, 2000, NT, 98, 95

RAM: 64 MB

HDD: 1 GB

FDD: 3,5"

CD-ROM: 12x lub szybszy

Karta dźwiękowa i głośniki

Port szeregowy: RS232

Drukarka: LPT do drukowania raportów

Monitor: SVGA (rekomendowany XGA)

LAN: Ethernet TCP/IP, bezprzewodowa (802.1b) opcjonalnie



- TALCOMP Systemy Bezpieczeństwa, 30-629 Kraków, ul. Alfreda Dauna 70
Tel. +48 12 655 85 85, fax +48 12 425 63 68, e-mail: swm@talcomp.pl
www.talcomp.pl